

Enquête nationale de mesure de satisfaction des patients 2014 (I-Satis)



- Echantillon de 120 patients
- Age moyen 15 - 39 ans
- 62% des participants opérés

→ Enquête téléphonique réalisée au printemps par un institut de sondage (33 questions)

CONDITIONS DE SEJOUR



OPINION GENERALE

97%



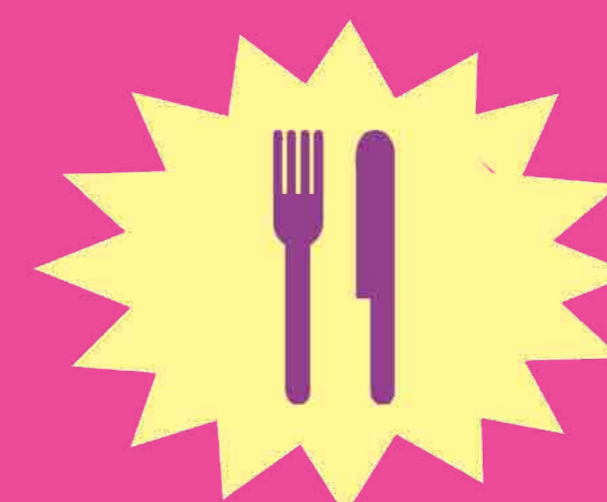
HOTELLERIE

- Propreté : **100%**
- Température & calme : **97%**
- Confort : **96%**



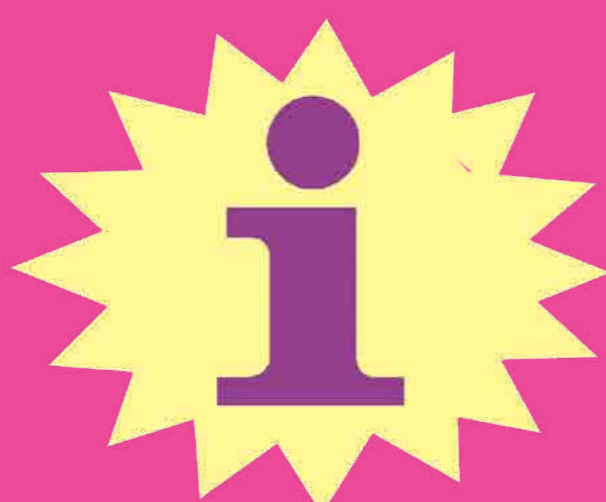
POLITESSE/AMABILITE

90%



RESTAURATION

- Variété : **64%**



IDENTIFICATION DES FONCTIONS

85%



RESPECT DE L'INTIMITE

95%



ACCUEIL DES SERVICES¹

96%

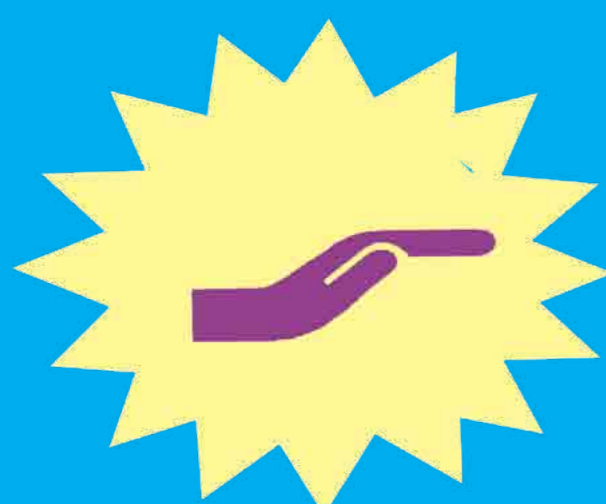
¹ sauf patientèle des urgences (non sondée)



ACCUEIL ADMINISTRATIF

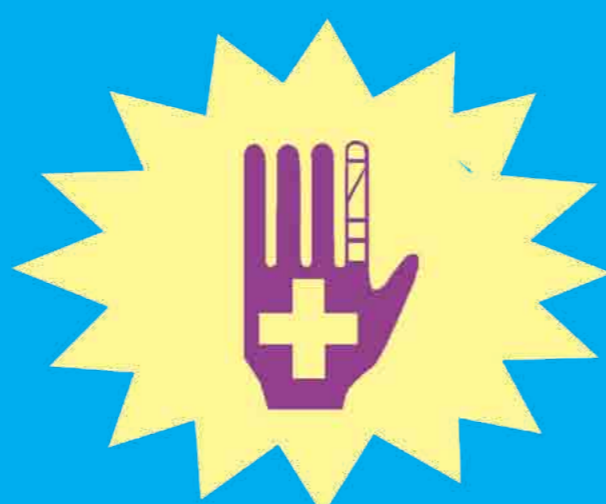
92%

PRISE EN CHARGE



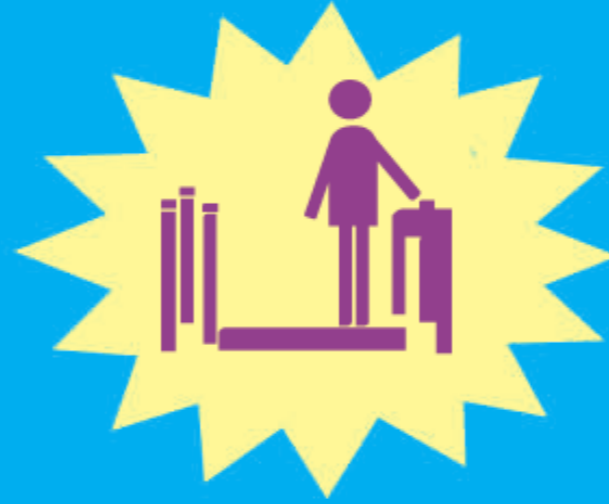
QUALITE DES SOINS

95%



DOULEUR

95%



ACCOMPAGNEMENT DE LA SORTIE

89%



CLARTE DES EXPLICATIONS MEDICALES

84%



PREVENTION

78%

- Information risques de rechutes ou de complications : **78%**



MEDICAMENT

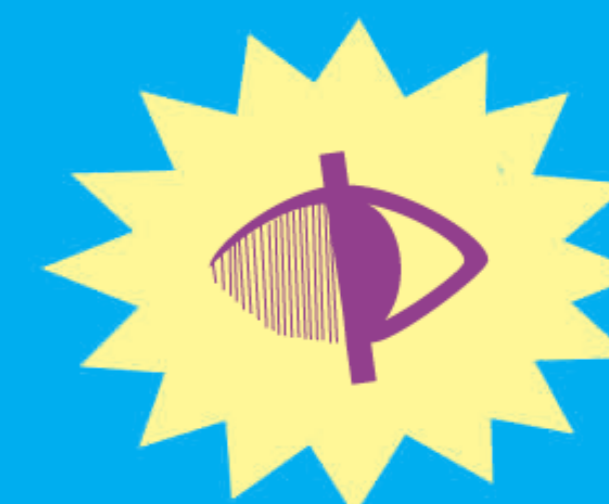
77%

- Information effets indésirables : **83%**



INFORMATION ET CONSENTEMENT DU PATIENT

76%



SURVEILLANCE DU PATIENT

74%

- Rapidité d'intervention : **64%**