



# Centre Hospitalier Sud Francilien (CHSF)



# REPÈRES HISTORIQUES



**1982**

Ouverture  
de l'hôpital  
Louise Michel

Evry-  
Courcouronnes



**1985**

Ouverture de  
l'hôpital  
Gilles  
de Corbeil

Corbeil-Essonnes



Héritier  
de l'hospice  
Galignani  
ouvert en 1866



**1999**

Fusion des  
hôpitaux Louise  
Michel et Gilles de  
Corbeil  
et création du  
Centre Hospitalier  
Sud Francilien  
(CHSF)



Rattachement du  
Centre Albert Calmette  
de Yerres, de soins de  
suite et de rééducation,  
réadaptation  
(anciennement  
sanatorium)



**2012**

Ouverture de  
l'hôpital Sud  
Francilien  
(regroupant les  
principaux lieux  
de soins du  
groupement  
hospitalier)

- Les services MCO  
des hôpitaux Louise  
Michel et Gilles de  
Corbeil
- Un plateau de réé-  
ducation/  
réadaptation
- Unités cliniques de  
Psychiatrie adultes



**2014**

Signature  
des contrats  
formalisant  
l'accord de sortie  
négociée du  
partenariat public-  
privé

et reprise  
en régie propre  
de la  
maintenance-  
exploitation  
du bâtiment  
hospitalier  
en 2015



**2016**

Signature de  
la convention  
constitutive  
du GHT Ile-de-  
France Sud

associant :

- le Centre  
Hospitalier d'Arpajon  
(CHA),
- Le centre  
Hospitalier Sud  
Essonne  
(Dourdan - Etampes),

- le Centre  
Hospitalier Sud  
Francilien (CHSF)  
désigné  
Etablissement  
support



**2020**

Constitution  
d'une  
direction com-  
mune entre  
le CHSF et le  
Centre Hospi-  
talier d'Arpa-  
jon  
(CHA)

# MISSIONS

- Répondre en tant que centre hospitalier de référence aux besoins de la population d'un bassin de vie de 900 000 habitants

- principalement en Essonne

- dans la frange Sud-Ouest de la Seine-et-Marne

- Assumer un rôle de recours pour plusieurs types de prise en charge pour tout le Sud de l'Île-de-France.





# 1 113 LITS ET PLACES MCO - PSYCHIATRIE - SSR

25 sites implantés sur 8 communes de l'Essonne



▶ BOUSSY ST ANTOINE

▶ CORBEIL-ESSONNES

▶ EVRY-COURCOURONNES

▶ FLEURY-MEROGIS

▶ GRIGNY

▶ RIS-ORANGIS

▶ VIGNEUX-SUR-SEINE

▶ YERRES



Hôpital Sud Francilien



EHPAD Galignani



3 services de Médecine Pénitentiaire  
(Centre Pénitentiaire de Fleury-Mérogis)



SAMU-SMUR 91



4 Instituts de Formation Paramédicaux



Ville-Hôpital :

- 1 consultation avancée à Grigny
- 1 Médecin Spécialiste partagé avec les centres de santé de Corbeil-Essonnes et d'Evry-Courcouronnes
- 1 hôpital de jour hors les Murs « La Briancière » à Ris-Orangis (Diabétologie)

## 4 SECTEURS DE PSYCHIATRIE ADULTE

6 CMP

- « Les Mozards »  
Corbeil-Essonnes (G12)
- « Les Passages » Evry (G13)
- Ris-Orangis (G13)
- « L'Arbalète »  
Boussy St Antoine(G10)
- Vigneux-sur-Seine (G10)
- Yerres (G11)

2 HÔPITAUX  
DE JOUR

- Vigneux-sur-Seine (G10)
- Yerres (G11)

5 CATT

- « La Villa »  
Corbeil-Essonnes (G12)
- « Les Passages » Evry (G13)
- Vigneux-sur-Seine (G10)
- Yerres (G11)

2 LIEUX DE SOINS  
INTERSECTORIELS

- Unité d'Urgence de Psychiatrie et de Liaison Intersectorielle (UPLI)
- Unité Post Cure  
(Corbeil-Essonnes)

## 1 SECTEUR DE PSYCHIATRIE INFANTO-JUVÉNILE

3 CMP

- Corbeil-Essonnes (G12)
- « Les Passages »  
Evry (G13)
- « La Source »  
Yerres (G11)

2 CATT

- « Camino »  
Corbeil-Essonnes (G12)
- Evry (G13)

# Etablissement de recours & référent

## Disciplines où le Centre Hospitalier est référent du territoire

### SPÉCIALITÉS DE RECOURS

- Centre de Coordination en Cancérologie (8 parcours rapides)
- Centre de Procréation Médicale Assistée
- Chirurgie (Ophtalmologie, Urologie avec une prémanence des soins 24h/24 et 7j/7...)
- Accrédité en Hématologie « Hémopathies tous types »
- Néphrologie-Dialyse (prise en charge totale des patients atteints de maladies rénales)
- Centre de compétences pour la Drépanocytose...

### URGENCES

300 passages/jour en moyenne

Accueil 24h/24

- Accident Vasculaire Cérébral/ Accident Ischémique Transitoire en phase aiguë ;
- Coronarographie et Angioplasties ;
- Chirurgie digestive, viscérale, vasculaire ;
- Chirurgie orthopédique et traumatologique ;
- Endoscopies digestives ;
- Gynécologie-obstétrique ;
- Imagerie ;
- Radiologie interventionnelle ;
- Néonatalogie ;
- ORL/Chirurgie maxillo-faciale ;
- Pédiatrie.

### SPÉCIALITÉS DE PORTÉE HOSPITALO-UNIVERSITAIRE

- Endocrino-Diabétologie
- Neurologie

### CENTRE PERINATAL DE TYPE 3 (73 LITS ET BERCEAUX)

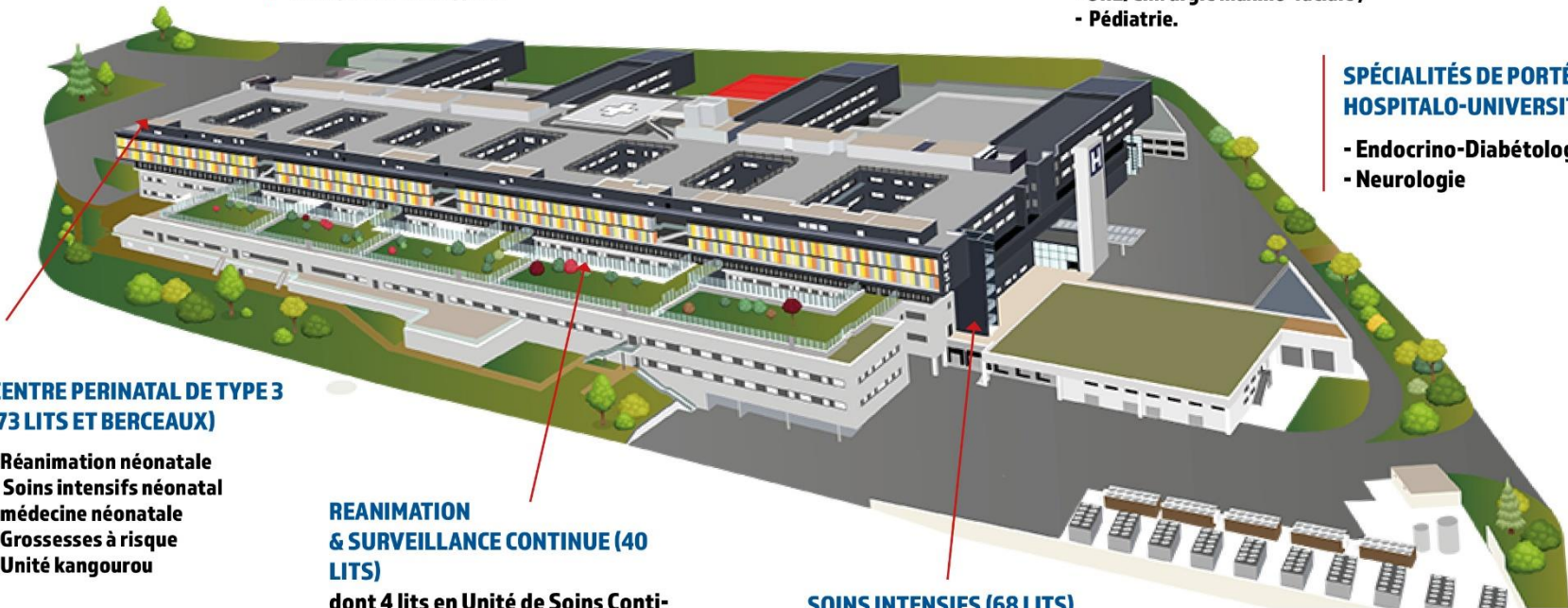
- Réanimation néonatale
- Soins intensifs néonatal
- médecine néonatale
- Grossesses à risque
- Unité kangourou

### REANIMATION & SURVEILLANCE CONTINUE (40 LITS)

dont 4 lits en Unité de Soins Continus pédiatrique

### SOINS INTENSIFS (68 LITS)

- Néonataux
- Neuro-vasculaire
- Cardiologie
- Hématologie



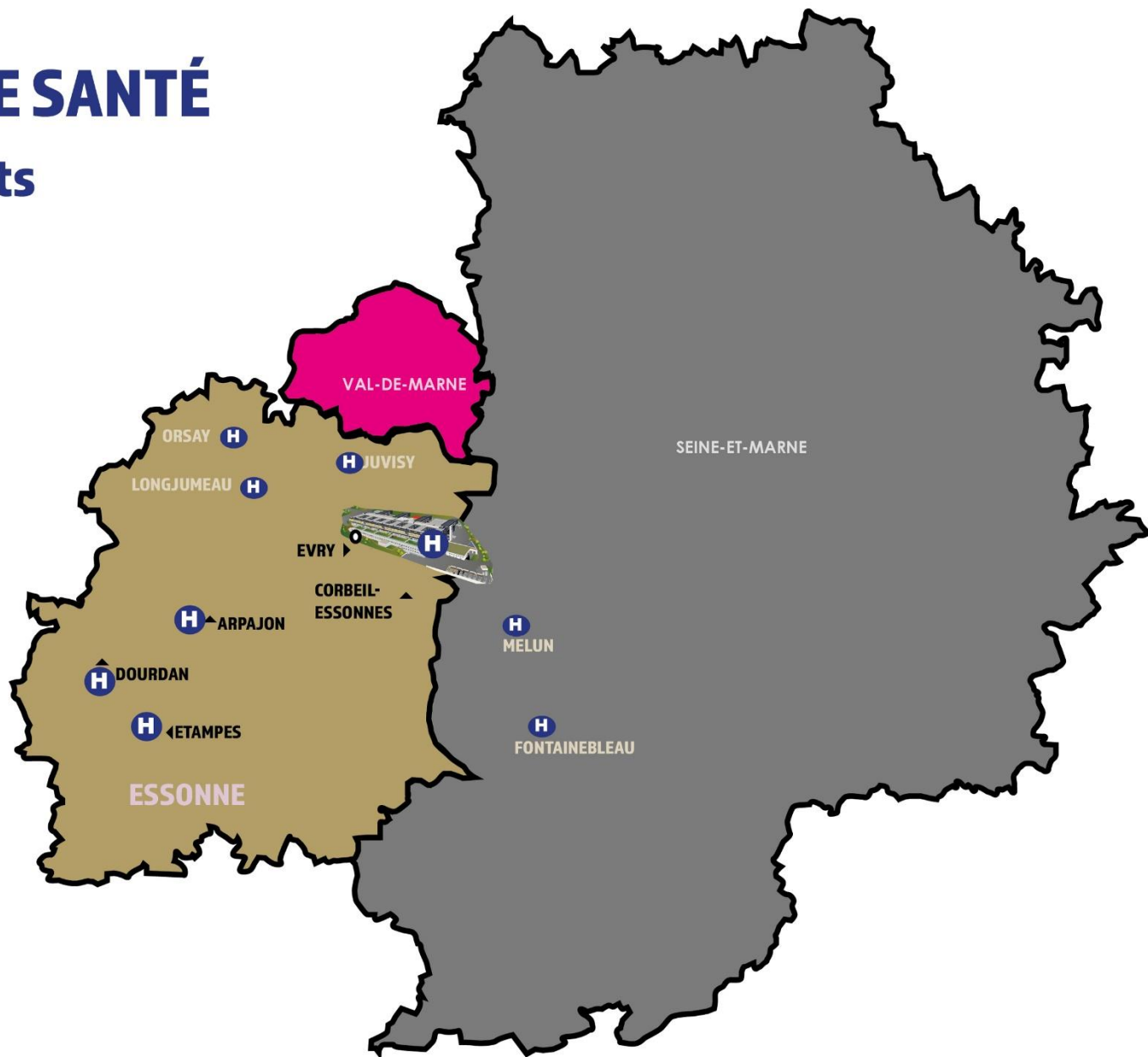
# TERRITOIRE DE SANTÉ

900 000 habitants

● 1 113 lits et places  
(80% MCO)

● Une communauté  
hospitalière  
de 3 800 personnes

● Budget  
de fonctionnement  
424M€





# Etablissement support

## Groupement Hospitalier de Territoire Ile-de-France-Sud

Centre Hospitalier d'Arpajon  
(CHA)

Centre Hospitalier Sud Essonne  
Dourdan/Etampes (CHSE)



### Une Commission Médicale du Groupement Hospitalier de Territoire (CMG) installée le 15 mars 2022

Présidente : Dr Valérie CAUDWELL, Présidente de la Commission Médicale d'Établissement du Centre Hospitalier Sud Francilien

Vices-Présidents : Dr Nathalie TOLEDANO, Présidente de la Commission Médicale d'Établissement du Centre Hospitalier d'Arpajon et le Dr Chuyen VU DINH, Président la Commission Médicale d'Établissement du Centre Hospitalier Sud Essonne (Dourdan – Etampes).

## Projet médical partagé : LES RÉALISATIONS (2017 - 2022)

### ▶ FAVORISER L'ATTRACTIVITÉ MÉDICALE

- ✓ **6 Fédérations Médicales Inter-Hospitalières**  
(cardiologie, oncologie, urologie, chirurgie ORL et maxillo-faciale, pédiatrie, Hépto Gastro-Entérologie)

### ▶ AMÉLIORER LA PERMANENCE DES SOINS

- ✓ **Création d'une permanence des soins**  
- Chirurgie urologique

### ▶ FACILITER LES PARCOURS SUR LE TERRITOIRE

- ✓ **Organisation & adressage**  
- Grossesses à risque  
- Neuro-Vasculaire  
- Accueil des personnes âgées...

- ✓ **Ouverture du 1<sup>er</sup> Centre d'Assistance Médicale à la Procréation de l'Essonne**

### ▶ MAINTENIR UN PLATEAU TECHNIQUE DE HAUT NIVEAU

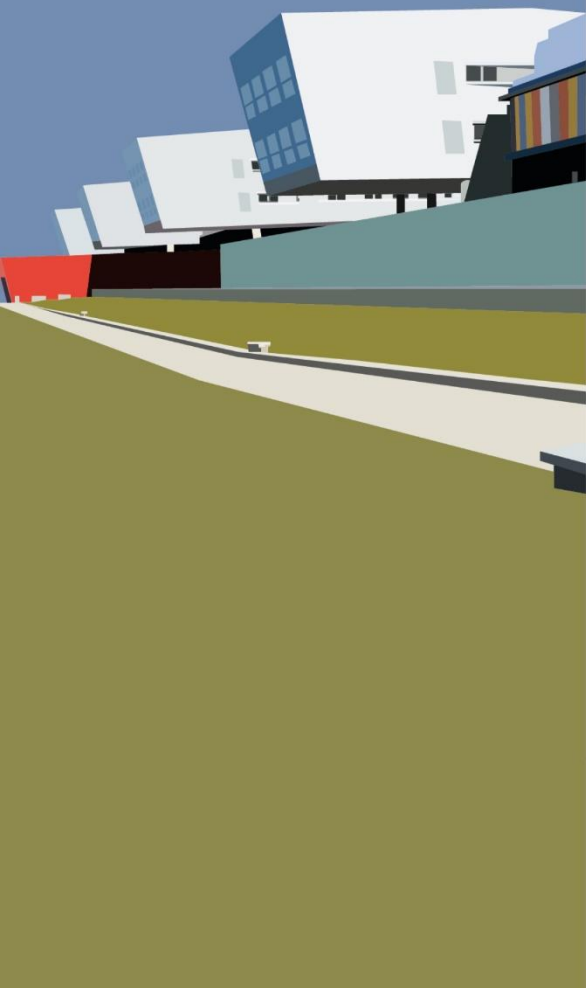
- ✓ **avec la mise en place de moyens communs utiles aux plateaux techniques de chaque hôpital (tels le laboratoire de biologie médicale multi-sites permettant d'élargir l'offre d'examen réalisés en interne)**

### En cours...

- Rapprochement des Systèmes d'Information

## PART DE L'ACTIVITÉ EN SÉJOURS DU CHSF

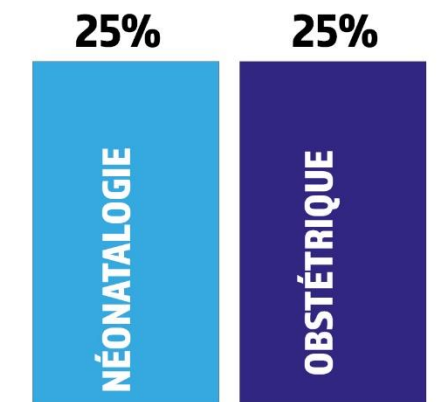
SOURCE :  
PMSI (1<sup>ER</sup> SEMESTRE 2023) &  
DÉPARTEMENT D'INFORMATION  
MÉDICALE CHSF ( DIM )



25%

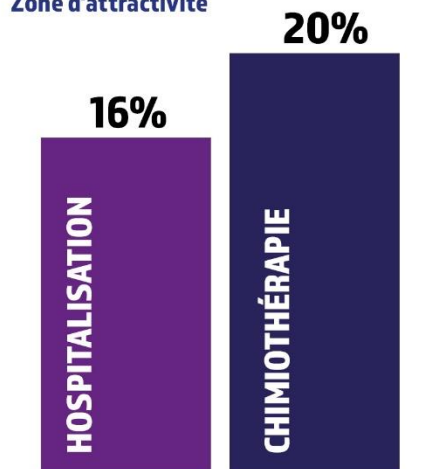
### FEMME, MÈRE, ENFANT

Essonne



### CANCÉROLOGIE 12%

Zone d'attractivité



16%

### MÉDECINE

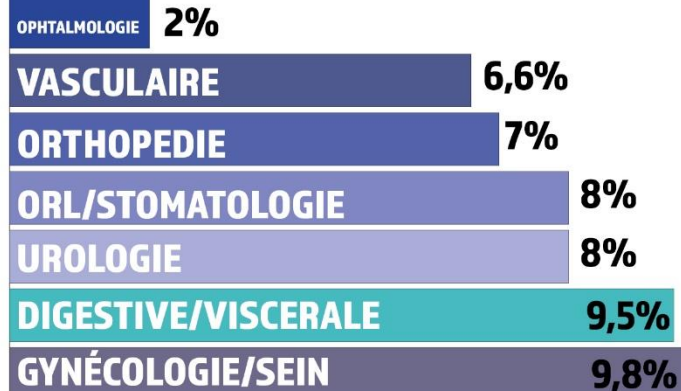
Essonne



<sup>1</sup> CARDIOLOGIE : interventionnelle : 19% ; Rythmologie : 13%

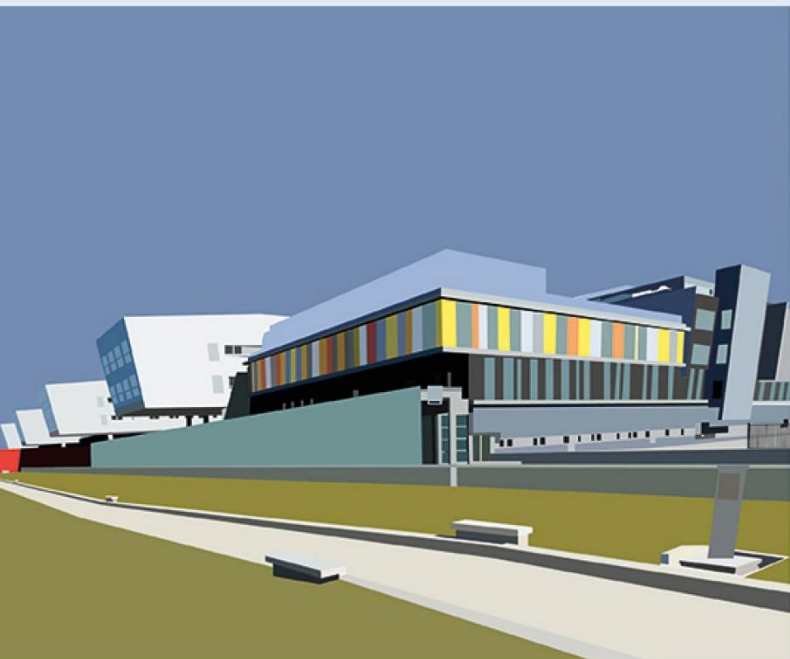
### CHIRURGIE 6%

Essonne





# ORGANISATION



**STATUT :**  
**ETABLISSEMENT PUBLIC DE SANTÉ**

## CONSEIL DE SURVEILLANCE

- Président : Medhy ZEGHOUF

## DIRECTOIRE

- Président : M. Gilles CALMES - Vice-Présidente : Dr Valérie CAUDWELL

- Composition :

4 médecins, Adjoint au Directeur, Coordinatrice Générale des Soins,  
un Cadre Supérieur de Santé (cf organigramme)

## DIRECTION

(cf organigramme)

## COMMISSION MEDICALE D'ETABLISSEMENT

Présidente : Dr Valérie CAUDWELL

Vice-Présidente : Dr Marie-Laure MAESTRONI

## COMITE SOCIAL D'ETABLISSEMENT

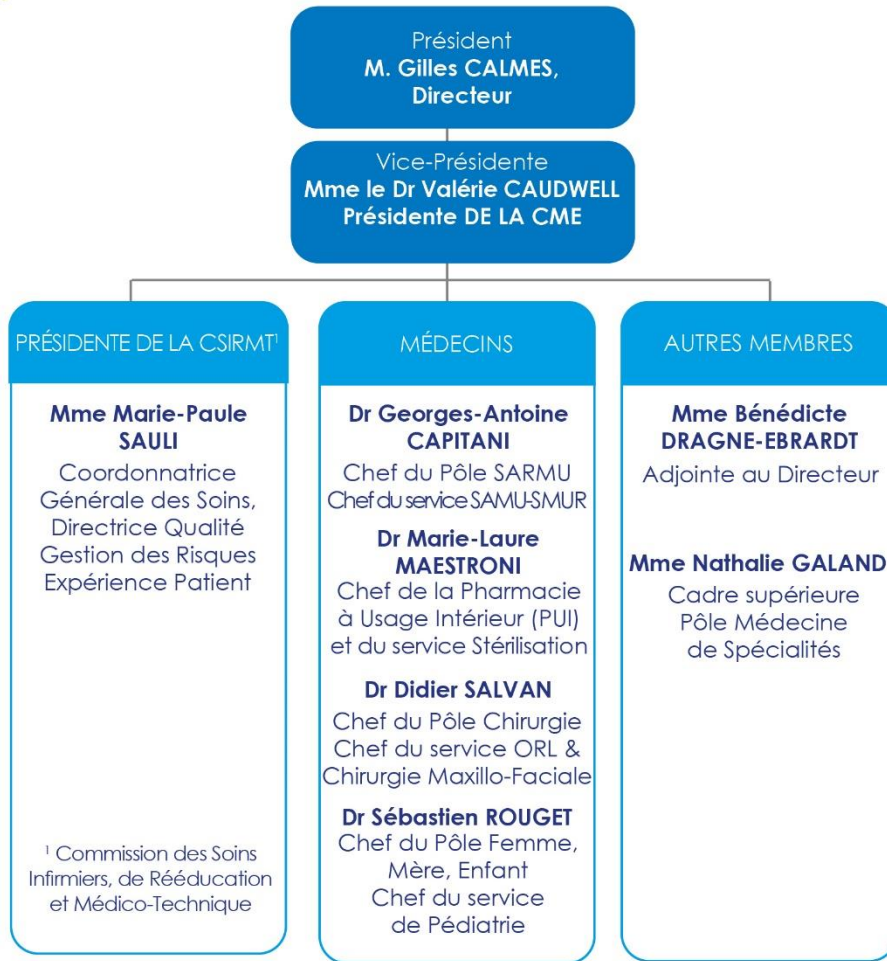
Président : Directeur ; 7 représentants Sud Santé ;  
5 représentants FO ; 3 représentants CGT

## COMMISSION DES SOINS INFIRMIERS DE REEDUCATION ET MEDICO-TECHNIQUE

Présidente : Mme Marie-Paule SAULI,  
Coordinatrice Générale des Soins

## F3SCT

Président : Directeur



### INVITÉS

- **Mme Mathilde LABOURIER**, Directrice des Ressources Humaines du CHSF et du CHA
- **M. Antoine VALLAURI**, Directeur des Affaires Médicales du CHSF et du CHA
- **M. Marc TOCHON**, Directeur des Finances du CHSF et du CHA
- **Dr Nathalie TOLEDANO**, Présidente de la CME du Centre Hospitalier d'Arpajon
- **M. Jérôme BROLI**, Directeur délégué suppléant du CHA



### INVITÉS

- **Mme Bénédicte DRAGNE-EBRARDT**, Adjointe au Directeur
- **Mme Mathilde LABOURIER**, Directrice des Ressources Humaines du CHSF et du CHA
- **M. Antoine VALLAURI**, Directeur des Affaires Médicales du CHSF et du CHA
- **Mme Martine NICOLLET**, Adjointe à la Coordinatrice Générale des Soins
- **M. Marc TOCHON**, Directeur des Finances du CHSF et du CHA
- **Dr Valérie CAUDWELL**, Présidente de la CME du CHSF



Adjointe au DAM CHSF/CHA  
Véronique KIENTZ

Responsable Formation continue & Développement Professionnel Continu Médical CHSF-CHA  
Nathalie GROSSEPIECE

Contrôleur de Gestion Sociale et Responsable pilotage de la masse salariale médicale CHSF-CHA  
Pauline BOURMAULT

Adjointe à la Directrice RH CHSF/CHA  
Gaëlle MAILLE

Référente RH du site d'Arpajon  
Valérie CORLIEU  
Responsable mobilité/Recrutement et études juridiques  
En attente de recrutement

Responsable formation CHSF/CHA - GP/MC  
Sandrine POLVERELLI

Ingénieur Responsable du Service Biomédical, achat et maintenance CHSFCHA

Florence BRICOT  
Ingénieur responsable des services techniques  
Alain RICTER

Ingénieur responsable des services techniques adjoint (CHA)

Responsable Sécurité Joël DROGUEST

Responsable des Achats Bertrand BEYLAT

Responsable des Achats CHA Sandra LARDEUR

Ingénieur Responsable des services logistiques  
Christophe BEGYN

Responsable des services logistiques CHA  
Manon LLELEU

Responsable budgétaire DALIP & Contrôle de Gestion DALIP GHT  
Thin Than Truc NGUYEN

Adjointe à la Coordinatrice Générale des Soins du CHSF  
Martine NICOLLET (CSS)

Directrice des Soins, Adjointe à la Coordinatrice Générale des Soins du site d'Arpajon  
Annie-Pierre PAVADEPOULLE

Ingénieur Qualité, Gestion des Risques  
Adjointe à la Directrice Qualité, Gestion des Risques  
Anne-Christine BATTISTA

Ingénieur Qualité, Gestion des Risques du site d'Arpajon  
Coline MACHURÉ

FF Directeur des Soins  
Adjointe à la Directrice de l'IFPM CHSF-CHA  
Seloua LAOUARI (CSS)

Responsable du Bionettoyage  
Laurent MALGHEM

Chargée de mission affaires juridiques, coopérations, relations usagers, psychiatrie  
Lucie HOUDOU

Responsable des affaires juridiques et des relations avec les usagers  
Christophe TRICOIT

Responsable relations avec les usagers du site d'Arpajon  
Jennifer FROTTIER

Responsable des Marchés Publics  
Cathy LINXE

Responsable de l'Unité de Recherche Clinique et Autorisations  
Elodie HENRY

Responsable des Finances du CHSF/CHA  
Abdelghani ABACHE

Référent des Finances CHA  
Arthur LEGUYADER

Responsable du Contrôle de Gestion du CHSF  
Nathalie BIELLE

Responsable du Contrôle de Gestion CHA  
Sylvie PEREIRA

Responsable du Bureau des Entrées et des Soins Externes CHSF/CHA  
Nathalie LAURENDEAU (CHSF)  
Emilie MAIN (CHA)

Ingénieur en organisation  
Cindy CHARBONNIER

Adjoint au DSI  
Thierry PASQUELIN

Responsable Sécurité du SI  
Nicolas CAMPUIZ CRUZ

Responsable Ingénierie Système & Réseau, Architecture & Urbanisation  
Eric CHATEL

Responsable Pôle Projets  
Anais SERVANT

Responsable Pôle Ingénierie fonctionnelle  
Bertrand GAUTHIER

Responsable support de proximité et hotline  
Stéphanie CLERIN

Responsable informatique CHA  
Marc PETIT

DIRECTRICE ADJOINTE  
INGÉNIEUR HOSPITALIER  
Nadia CARCASSET



# Conseil de surveillance du Centre Hospitalier Sud Francilien

**Gilles CALMES**  
  
Directeur  
accompagné  
des membres  
de l'équipe de direction

**Dr Valérie CAUDWELL**  
  
Vice-Présidente  
du Directoire

**Président du Conseil  
de Surveillance  
M. Medhy ZEGHOUF**  
  
Maire-adjoint  
d'Evry-Courcouronnes,  
  
Vice-Président  
de l'Agglomération  
Grand Paris Sud

Assistent avec voix consultative :

**La Directrice Générale de l'ARS :  
Mme Amélie VERDIER ou son représentant**

**Le Directeur de la CPAM  
M. Albert LAUTMAN**

**Trésorerie Générale de l'Essonne  
Mme le Trésorier Caroline PRÉVOST ou son représentant**

**Le Représentant des familles de personnes accueillies :  
M. Serge DEROUCK**

**Le Représentant de la structure  
chargée de la réflexion d'éthique :  
Dr François BILDSTEIN**

## COLLEGE DES COLLECTIVITES TERRITORIALES<sup>1</sup>

**Vice-Président du Conseil de Surveillance  
M. Bruno PIRIOU, Maire de Corbeil-Essonnes**

**M. Francis CHOUAT**  
Représentant de l'Agglomération Grand Paris Sud

**Mme Cendrine CHAUMONT**  
Conseillère Départementale

**Mme Amalia DURIEZ, Maire d'Etiolles**  
Conseillère communautaire  
déléguée de l'Agglomération Grand Paris Sud

## COLLEGE DES REPRESENTANTS DU PERSONNEL

**CME  
Mme le Dr Dehbia OUAFI-HENDEL**

**CME  
M. le Dr Philippe MENAGER**

**CSE  
M. Franck BANIZETTE  
Sud Santé**

**CSE  
M. Freddy MOINERAUD  
FO**

**CSSIRMT  
M. François MARTIN-ALONSO**

## COLLEGE DES PERSONNALITES QUALIFIEES<sup>2</sup>

Nommés par le Directeur Général de l'ARS

**Mme Chantal DE SINGLY**

**Mme Danielle VALERO**

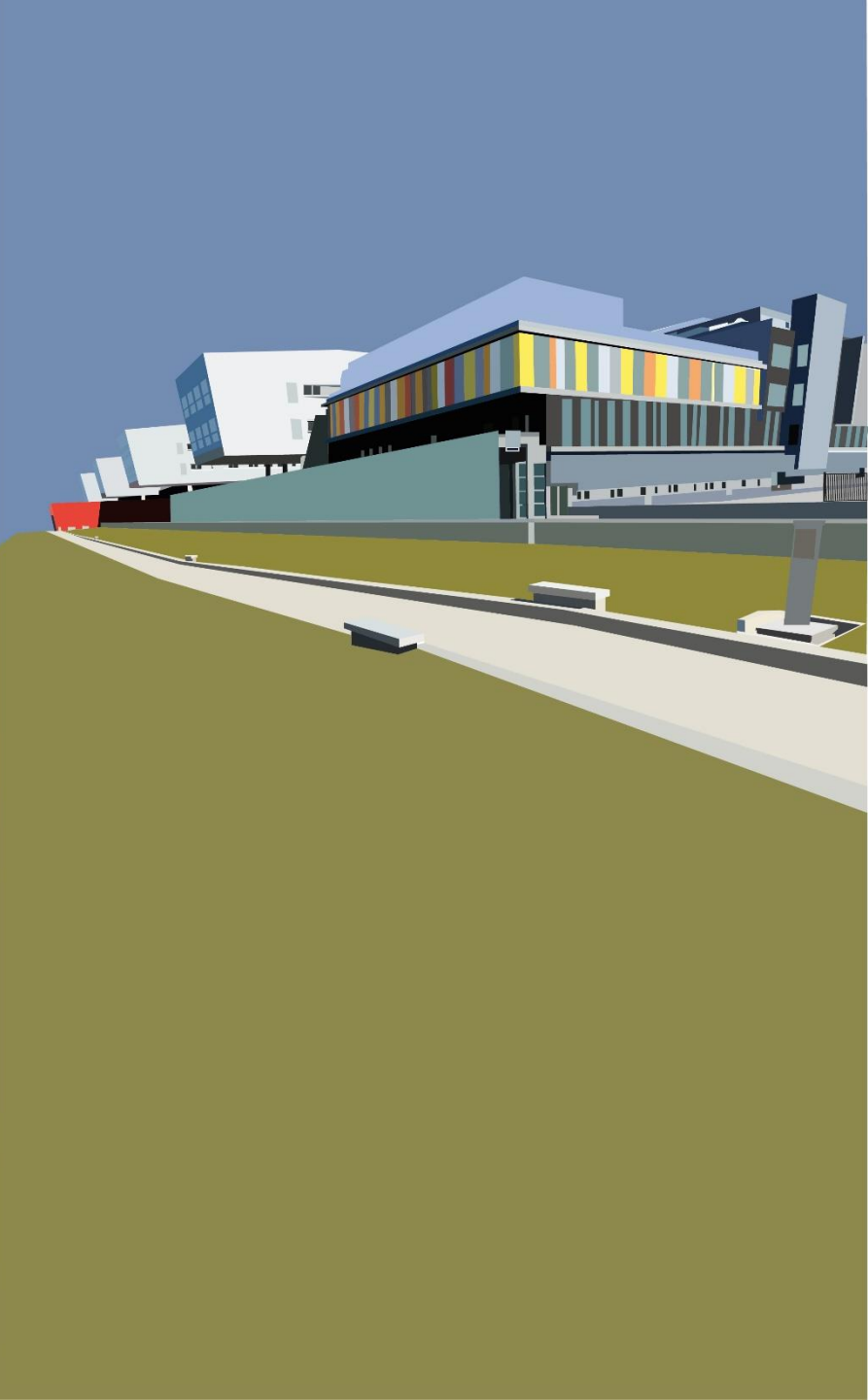
Nommés par le Préfet de l'Essonne

**M. Alain DELPY  
UNAFAM**

**M. Vincent CLUZAUD**  
Association Française des Diabétiques

**M. Gilles TRYSTAM**  
Directeur Général de Génopôle

<sup>1</sup> Désignés en leur sein par les organes délibérants des collectivités territoriales ou de leurs groupements



## Pôles médicaux

## Spécialités



**ANESTHÉSIOLOGIE  
RÉANIMATION - URGENCES  
SAMU-SMUR**  
- Dr Georges-Antoine CAPITANI  
- Mme Nathalie DELAGE,  
cadre de Pôle

- ▶ Réanimation, unité de surveillance continue et prélèvement d'organes
- ▶ Anesthésie

- ▶ Urgences adulte
- ▶ SAMU-SMUR et CESU<sup>1</sup>
- ▶ Médecine légale<sup>2</sup>



**FEMME - MÈRE - ENFANT**  
- Dr Sébastien ROUGET  
- Mmes Anne BRANDICOURT  
et Marianne LOSE  
cadres de Pôle

- ▶ Gynécologie
- ▶ Maternité
- ▶ Néonatalogie

- ▶ Pédiatrie
- ▶ Psychiatrie infanto-Juvenile
- ▶ Procréation Médicalement Assistée
- ▶ Centre de planification et d'éducation familiale/Orthogénie



**MÉDECINE**  
- Dr Pascal HILLIQUIN  
- Mme Sylvie LECONTE,  
cadre de Pôle

- ▶ Hôpital de jour pluridisciplinaire de médecine
- ▶ Etablissement d'Hébergement pour Personnes Agées Dépendantes (EHPAD)

- ▶ Médecine polyvalente & gériatrique
- ▶ Rhumatologie
- ▶ Dermatologie



**MÉDECINE DE SPÉCIALITÉ**  
- Pr Alfred PENFORNIS  
- Mme Nathalie GALAND,  
cadre de Pôle

- ▶ Cardiologie
- ▶ Centre de Coordination en cancérologie (CCC)
- ▶ Endocrino-diabétologie
- ▶ Hématologie
- ▶ Hépato-Gastro-Entérologie

- ▶ Maladies infectieuses
- ▶ Néphrologie
- ▶ Neurologie
- ▶ Oncologie
- ▶ Pneumologie



**PSYCHIATRIE ADULTE**  
- Dr Simon VIGNE  
- Mme Dominique COURTOIS,  
cadre de Pôle

- ▶ Secteur 91G10 (Vigneux-sur-Seine);
- ▶ 91G11 (Yerres);
- ▶ 91G12 (Corbeil-Essonnes);
- ▶ 91G13 (Évry)

- ▶ UPLI (Unité Psychiatrique de Liaison Intersectorielle)
- ▶ Unités intersectorielles (unité post-cure)



**CHIRURGIE**  
- Dr Didier SALVAN  
- Mme Coralie UNION  
cadre de Pôle

- ▶ ORL - Maxillo-Faciale, odontologie
- ▶ Orthopédie
- ▶ Ophtalmologie
- ▶ Chirurgie digestive et viscérale

- ▶ Chirurgie bariatrique
- ▶ Chirurgie urologique
- ▶ Unité de chirurgie ambulatoire
- ▶ Blocs chirurgicaux lourds et ambulatoires



**MÉDICO-TECHNIQUE ET FONCTIONS TRANSVERSALES**  
- Dr Maxime ADLER  
- M. François MARTIN-ALONSO  
cadre de Pôle

- ▶ Biologie médicale
- ▶ Anatomopathologie
- ▶ Imagerie
- ▶ Médecine nucléaire

- ▶ Pharmacie et stérilisation
- ▶ Procréation Médicalement Assistée
- ▶ UFHHLIN<sup>3</sup>



**SANTÉ PUBLIQUE ET SOINS DE SUITE**  
- Dr François KOUKOUÏ  
- Mme Claire MARANDIN,  
cadre de Pôle

- ▶ Soins de Suite et Réadaptation<sup>4</sup>
- ▶ UCSA (Médecine pénitentiaire)
- ▶ SMPR (Psychiatrie pénitentiaire)

- ▶ CSAPA<sup>5</sup> de la Maison d'Arrêt de Fleury-Mérogis
- ▶ Addictologie
- ▶ Equipe Mobile de Soins Palliatifs (EMASP)
- ▶ PASS<sup>6</sup>

<sup>1</sup>Centre d'Enseignement des Soins d'Urgence

<sup>2</sup>Institut médico-légal & Unité de Consultations médico-judiciaires

<sup>3</sup>Unité Fonctionnelle d'Hygiène Hospitalière et de Lutte contre les Infections Nosocomiales

<sup>4</sup>Locomoteur - Neurologie - Réadaptation fonctionnelle

cardiaque - Gériatrique et polyvalente

<sup>5</sup>Centre de Soins d'Accompagnement et de Prévention en Addictologie

<sup>6</sup>Permanence d'Accès aux Soins de Santé

# 1 113 lits et places

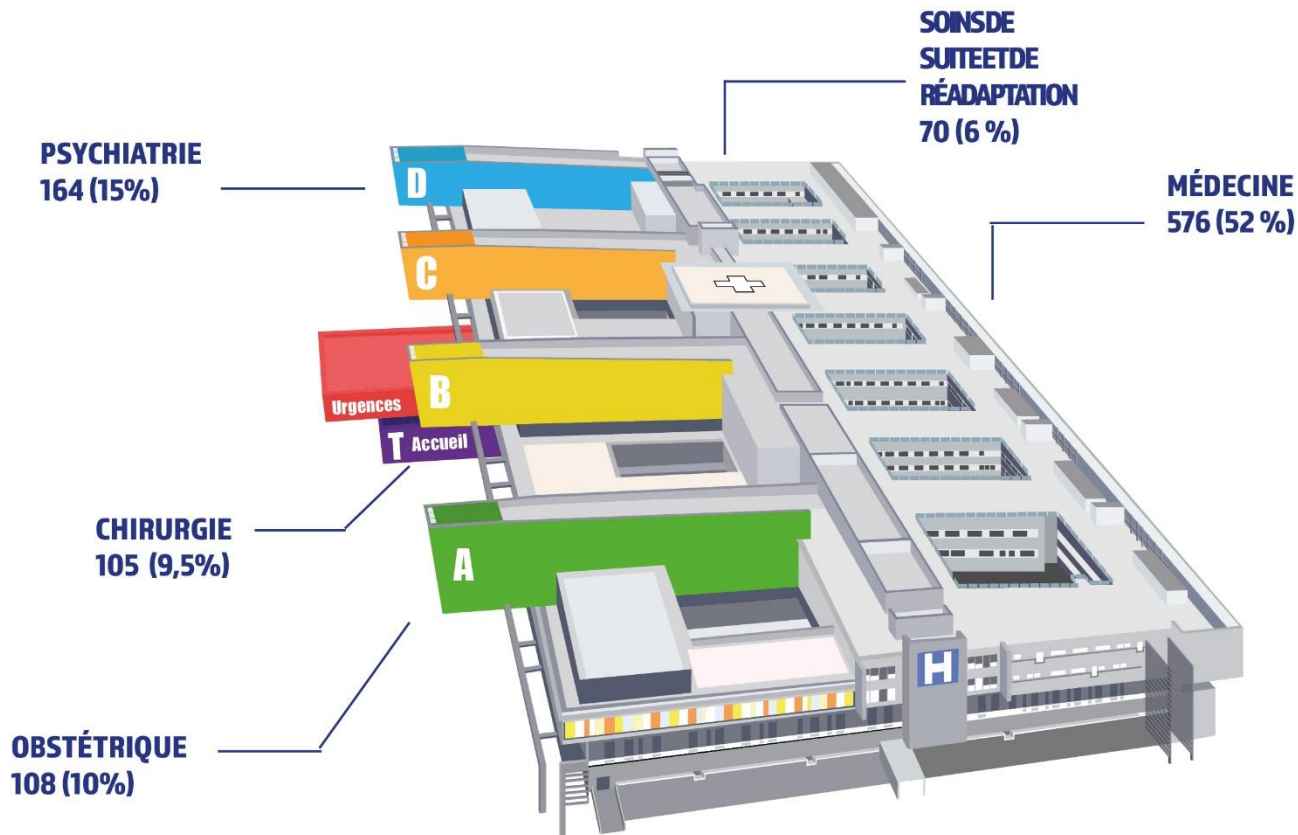
(Novembre 2023)



**MAS LA BRIANCIÈRE  
DIABÉTOLOGIE  
(RIS ORANGIS)**

**EHPAD  
84 (7%)**

**6 (0,5%)**





# Les 6 niveaux du bâtiment

110 000m<sup>2</sup>

HÉBERGEMENT

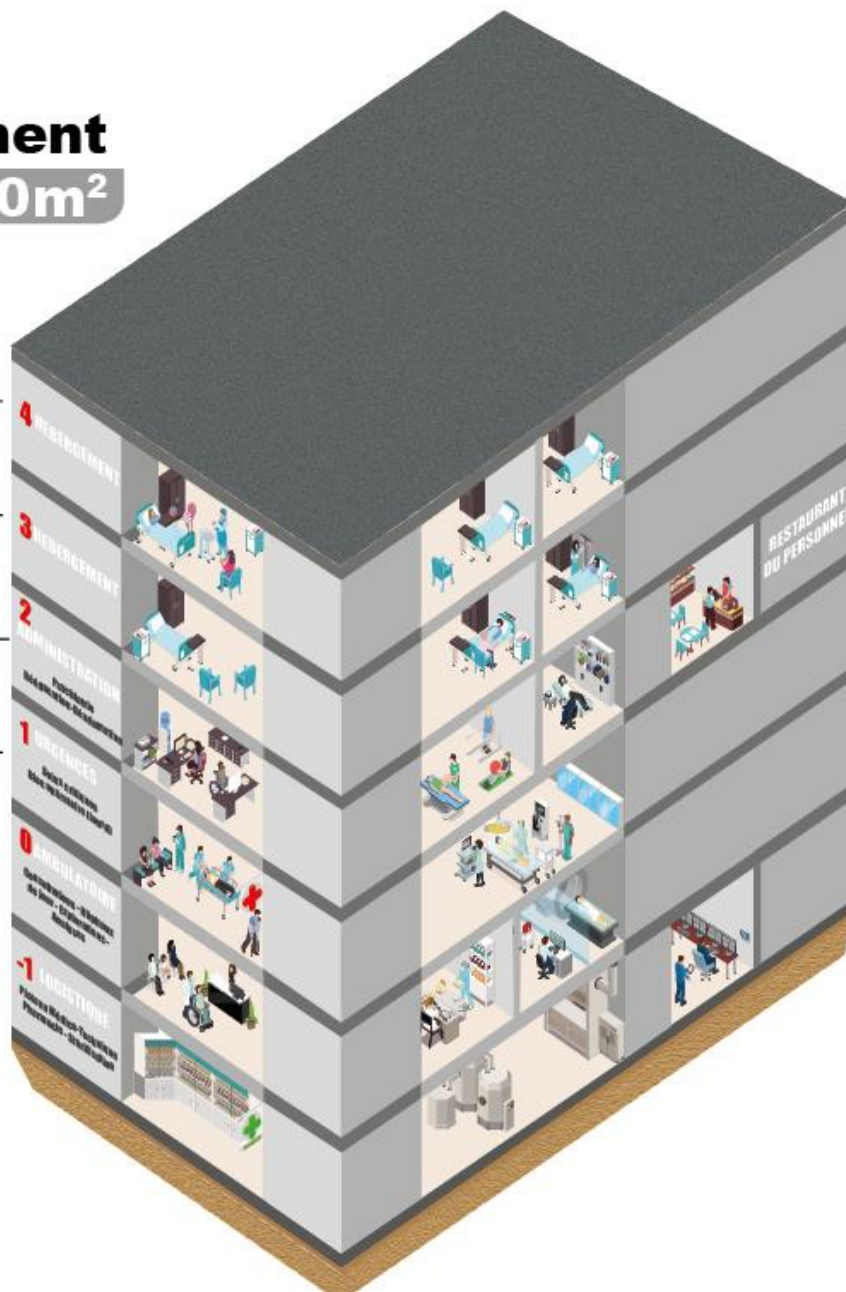
HÉBERGEMENT

ADMINISTRATION - PLATEAU TECHNIQUE DE RÉÉDUCATION RÉADAPTATION - PSYCHIATRIE  
Pharmacie - Stérilisation

URGENCES - SOINS CRITIQUES -  
BLOC OPÉRAIRE (lourd)

PLATEAU TECHNIQUE AMBULATOIRE - BLOC  
OPÉRAIRE (AMBULATOIRE) - CONSULTA-  
TIONS - HÔPITAUX DE JOUR - EXPLORATIONS

LOGISTIQUE & PLATEAU MEDICO-TECHNIQUE  
Pharmacie - Stérilisation



# EQUIPEMENTS AUTORISÉS ET INSTALLÉS



## IMAGERIE MÉDICALE

- 1 mammographe numérique
- 2 scanners de dernière génération
- 2 IRM (1,5 et 3 Tesla)
- 6 salles de radiologie
- 3 salles d'échographie



## BIOLOGIE MÉDICALE

- 1 laboratoire de biologie médicale (biochimie, hématologie, bactériologie-microbiologie clinique) avec double chaîne analytique automatisée
- 1 laboratoire d'hygiène hospitalière (environnement, épidémiologie, lait maternel)
- Seul centre public d'Anatomie et de Cytologie Pathologiques (ACP) de l'Essonne.



## MÉDECINE NUCLÉAIRE

- 1 TEP-scan
- 2 gamma-caméras (couplées à un scanner)



## CHIRURGIE ASSISTÉE PAR ROBOT

- 1<sup>er</sup> Robot chirurgical public mis en service en Essonne (DA VINCI XI)

## BLOC OPÉRATOIRE

- 1 bloc lourd de 11 salles d'opération (6 salles de chirurgie, 1 salle d'urgences chirurgicales, 1 salle de radiologie interventionnelle, 1 salle de rythmologie, 2 salles de coronarographie)
- 1 bloc ambulatoire (4 salles de 14 fauteuils)
- 1 bloc obstétrical (8 salles d'accouchement, 2 salles de césarienne)



## NÉPHROLOGIE-DIALYSE

- 10 postes d'hémodialyse
- 2 postes d'éducation à l'hémodialyse,
- Autorisation pour la dialyse péritonéale



## RÉÉDUCATION/BALNÉOTHÉRAPIE

- 1 plateau



## PHARMACIE

- 2 isolateurs de préparation centralisée des anti-cancéreux (cytotoxiques)



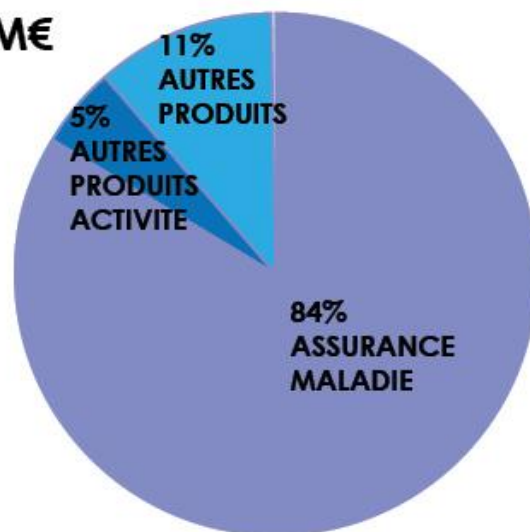
## PMA

- Seul centre de PMA de l'Essonne depuis 2021 : 2 nouveaux agréments obtenus en 2023 (« Préparation, la conservation et la mise à disposition de sperme en vue d'un don », « Conservation à usage autologue des gamètes et tissus germinaux »).

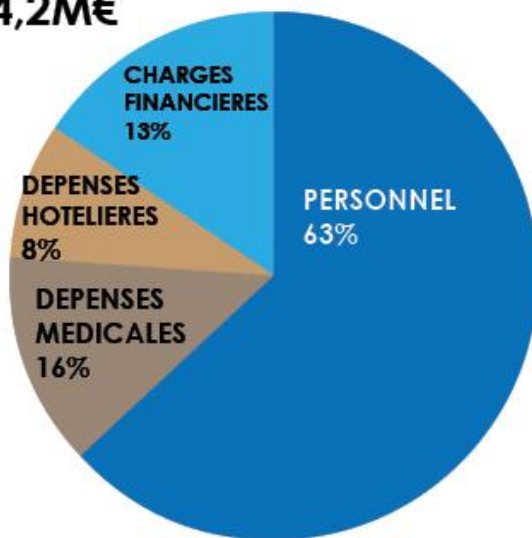


# Budget hospitalier principal 2022

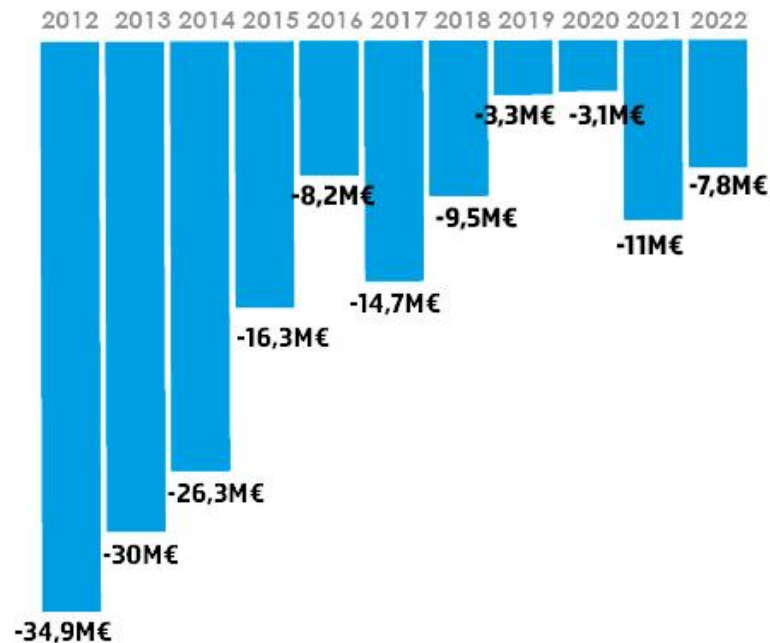
Recettes : **416,4M€**



Dépenses : **424,2M€**



## Réduction du déficit structurel





# INVESTISSEMENTS

3,35M€  
(HORS TRAVAUX)



## CHIRURGIE

- Mise en service d'un robot chirurgical («Da Vinci Xi»)

1,2M€



## IMAGERIE MÉDICALE

- Nouveau scanner

1,3M€



## EXTENSION CAPACITAIRE DE L'HÔPITAL DE JOUR DE MÉDECINE

- de 24 à 30 places (+ 6 places)

2,1M€  
(UMPU)



## PARCOURS PATIENT

- Création d'une Unité Médicale Post Urgences (8 lits)
- Application dédiée à la gestion des lits
- Cellule gestion des lits 7j/7

630 000€



## UNITÉ DE SOINS INTENSIFS DE CARDIOLOGIE (USIC)

- Progression capacitaire de 4 lits

550 000€



## PHARMACIE

Traitements du cancer

- 2<sup>ème</sup> salle dédiée à la préparation des cytotoxiques (achat d'un 3<sup>ème</sup> isolateur de préparation)

450 000€



## MATERNITÉ DE NIVEAU 3

- Mise aux normes du lactarium

370 000€



## SERVICE DE MÉDECINE LÉGALE

Reconnu « Centre de Recours » par l'Autorité Judiciaire  
Rénovation des salles

## 3 800 PROFESSIONNELS EXERCENT AU CHSF

(Equivalent Temps Plein)



## PERSONNELS SOIGNANTS

2 362 - 62%



## PERSONNELS MÉDICAUX

(DONT SAGE-FEMMES)

430 - 11%

PERSONNELS ADMINISTRATIFS/  
SECÉTARIATS MÉDICAUX

442 - 12%

PERSONNELS  
TECHNIQUES ET LOGISTIQUES

257 - 7%



## PERSONNELS MÉDICO-TECHNIQUES

193 - 5%



## PERSONNELS ÉDUCATIFS ET SOCIAUX

58 - 2%



## CONTRATS AIDÉS &amp; APPRENTIS

28 - 1%

## Étudiants

MÉDECINS & PHARMACIENS  
EN FORMATION

110

ETUDIANTS DE LA FACULTÉ  
DE MÉDECINE PARIS SUD

50

STAGIAIRES PARAMÉDICAUX  
ORIENTÉS DANS LES SERVICES  
PAR LA COORDINATION  
GÉNÉRALE DES SOINS

787

## UN DÉPARTEMENT FORMATION



### 4 CURSUS DE FORMATIONS DIPLÔMANTES DE L'INSTITUT DE FORMATIONS PARAMÉDICALES (IFPM)

IFSI (Institut de Formation en Soins Infirmiers)  
IFAS (Institut de Formation d'Aide-Soignant)  
IFAP (Institut de Formation d'Auxiliaire de Puériculture)  
IFMEM (Institut de Formation de Manipulateurs en Electro-radiologie Médicale)

Près de 800 apprenants- Taux de réussite du Diplôme d'État Infirmier en Soins Généraux (89%), Diplôme d'État Manipulateur en Électroradiologie Médicale (100%), Aide-Soignant (93%) et Auxiliaire de Puériculture (76%)



PLAN DE DÉVELOPPEMENT DES COMPÉTENCES 2024

### UNE OFFRE DIVERSIFIÉE DE FORMATION CONTINUE PROPOSÉS PAR LE CHSF ET L'IFPM

### UNE OFFRE DE FORMATION CONTINUE EN SOINS D'URGENCE ASSURÉE PAR LE CENTRE D'ENSEIGNEMENT DES SOINS D'URGENCES (CESU - SAMU-SMUR91)

## FORMATION MÉDICALE

UN BUDGET DE 1M€ (2022)

Consacrée au Développement Professionnel Continu (DPC)

ACCÈS ENCOURAGÉ DES CHEFS DE SERVICES

Ecole de Management des Médecins des Hôpitaux (EMAMH)  
2 Chefs de services formés (2021 - 2022)

FORMATION PAR SIMULATION FACILITÉE

Partenariat actif noué avec le laboratoire de formation par simulation de l'image en Médecine et santé (Lab-ForSims) de l'Université Paris-Saclay 2 (anesthésiologie, urgences, SAMU-SMUR...).

PROGRAMME 2022 - 2023 : INTRODUCTION ROBOTIQUE CHIRURGICALE

Un programme de formation ambitieux autour de la robotique chirurgicale déployé en 2022- 2023 avec le Centre de formation en chirurgie mini-invasive (IRCAD)



■ RÉPUBLIQUE FRANÇAISE  
Par AFNOR Certification

La certification qualité a été délivrée au titre de la catégorie d'action suivante :

**Actions de formation**



# RECHERCHE



## UN ENGAGEMENT ET DES POINTS FORTS QUI ACCOMPAGNENT LE PROJET D'UNIVERSITARISATION DE NOTRE ÉTABLISSEMENT

### 2 SERVICES DE PORTÉE HOSPITALO-UNIVERSITAIRE

#### ENDOCRINO-DIABÉTOLOGIE

Pr Alfred PENFORNIS

#### NEUROLOGIE

Pr Didier SMADJA

### UNE DYNAMIQUE RECONNUE

- 5<sup>ème</sup> place obtenue par le CHSF dans le top 10 du classement régional SIGAPS (hors AP-HP et Groupements de Coopération Sanitaire) en 2022.
- 241 protocoles de recherche clinique recensés et 5 311 inclusions de patients en 2022.
- Des partenariats actifs avec la **Faculté de Médecine de l'Université Paris-Saclay**, le **GHU APHP Université Paris-Saclay**, l'**Université d'Evry Paris-Saclay**, l'**INSERM** et tout particulièrement avec le **Genopole**.
- **1,5 M€ de crédits** de Mission d'Enseignement de Recherche de Référence et d'Innovation (MERRI)
- Une convention **GHT Ile-de-France Sud/GHU APHP Université Paris-Saclay/ Université Paris-Saclay**.

### UNE UNITÉ DE RECHERCHE CLINIQUE

- Implantée dans des **locaux dédiés** (un bâtiment de 300 m<sup>2</sup> installé à proximité du service de Biologie médicale)
- Une **équipe spécifique de 14 professionnels de santé** (médicaux et paramédicaux)
- Une **Unité de Recherche Clinique** autorisée comme « lieu de recherche impliquant la personne humaine » par l'ARS

# QUALITÉ

## POLITIQUE QUALITÉ, SÉCURITÉ DES SOINS ET EXPÉRIENCE PATIENTS 2022-2025

CERTIFICATION V14	CERTIFICATION 2024
DÉLIVRÉE PAR LA HAUTE AUTORITÉ DE SANTÉ EN JANVIER 2018	VISITE DE LA HAS PROGRAMMÉE EN AVRIL 2024

Notre politique traduit la volonté du Directeur Général, des Présidentes de CME du CHSF et du CH d'Arpajon et de la Cooronnatrice Générale des Soins à :

- développer et diffuser une **culture de la qualité et de la sécurité des soins** fondée sur une dynamique d'évaluation collective ;
- faire de l'amélioration de la prise en charge et de la satisfaction des patients, une **pré-occupation permanente partagée par tous les acteurs**.

### 4 ENGAGEMENTS

ÊTRE  
RÉSOLUMENT  
ORIENTÉ PATIENT

SÉCURISER  
LES SOINS

FÉDÉRER  
LES ÉQUIPES  
AUTOUR DE LA  
QUALITÉ SÉCURITÉ  
DES SOINS

AMÉLIORER NOTRE  
PERFORMANCE  
GRÂCE À NOTRE  
RESPONSABILITÉ  
SOCIÉTALE

ACCRÉDITATIONS COFRAC



- Laboratoire de Biologie médicale (biochimie, hématologie, bactériologie-microbiologie)
- Laboratoire d'Hygiène hospitalière (environnement, épidémiologie, lait maternel)

CERTIFICATION AFB



- Equipe de coordination hospitalière de Prélèvement d'Organes et de Tissus



# FONDS DE DOTATION

## CENTRES HOSPITALIERS CHSF-ARPAJON

Créé le 17 février 2018, le Fonds de dotation des centres hospitaliers CHSF/ARPAJON poursuit un triple objectif :

- Offrir le meilleur accueil à tous nos patients
- Pratiquer les soins de demain
- Prendre soin de tous les agents hospitaliers

Notre fonds hospitalier propose aux mécènes qui le souhaitent d'accompagner des programmes axés sur ces orientations partagées.

Composé de membres de l'établissement, et de personnalités indépendantes, le conseil d'administration du Fonds hospitalier garantit un usage optimal des ressources collectées.



FONDS DE DOTATION  
CH Sud Francilien - Arpajon

### PARMI LES RÉALISATIONS

- **Acquisitions** : tablettes pour mieux prendre en compte l'expérience patient.
- **Aménagements** : patios arborés, terrasses et verger aménagés, bars à tisane, billards dans les espaces de vie commun, rénovation des salles de détente du personnel....
- **Arts et Soins** : Partenariat Louvre-CHSF au bénéfice des patients et des soignants (visites, ateliers, formations, conférence, expositions sur site...).

### EN COURS...

- **Sport et santé** : faire du CHSF un site de référence pour les patients et les agents ;
- **Qualité de vie au travail** : création d'un espace bien être pour le personnel ...

**POUR VOS PROCHES,  
LES ÉQUIPES DU CHA  
RÉPONDENT TOUJOURS PRÉSENT**



**ELLES AUSSI COMPTENT SUR VOUS !**  
Faites un don au Fonds de dotation du CHSF - CHA



Pour les soutenir, flashez le QR Code  
66% de réduction fiscale



**POUR VOS PROCHES,  
LES ÉQUIPES DU CHA  
RÉPONDENT TOUJOURS PRÉSENT**



**ELLES AUSSI COMPTENT SUR VOUS !**  
Faites un don au Fonds de dotation du CHSF - CHA



Pour les soutenir, flashez le QR Code  
66% de réduction fiscale

